

Notre magazine

N°144 Juin-Juillet 2021



*Félicitations à
Jean Leyrat
pour sa photo
de couverture*

VILLA MOSCA

Notre futur
pôle seniors

360° Carry interactif





SAM' ELEC

Electricité Générale

A vos côtés depuis 2004

PROMOTION CLIMATISATION CLIM MITSUBISHI HR25 - 2,5KW

Profitez de votre climatisation
Connectable en WIFI (en supplément)
**Vous pouvez dès à présent
commander votre climatisation**



04 42 45 34 62

secretariat@sam-elec.net
www.sam-elec.net

16 avenue de la Moutte - ZI La Valampe
13220 CHÂTEAUNEUF-LES-MARTIGUES



DI ACCESS

ESPACE PISCINE ET SPA

Traitement de l'eau
Produits
& Accessoires
Entretien
Construction
Rénovation
Chauffage
& Modernisation

04 42 44 51 50

31 Avenue Draio de la Mar
13620 CARRY LE ROUET
contact@diaccess.fr
www.diaccess.fr



Ets ROURE

Funéraire

Pompes Funèbres & Marbrerie



**5 AGENCES
À VOTRE SERVICE**

SAUSSET LES PINS
CARRY LE ROUET
MARTIGUES
SAINT-VICTORET
CHÂTEAUNEUF
LES MARTIGUES

24^h 7/7
URGENCE
DÉCÈS

04 42 06 67 02
06 40 43 19 34

www.pompesfunebresroure.fr

SOCIÉTÉ CARRYENNE DE TRAVAUX PUBLICS

«Au service des collectivités
et des particuliers»



**TERRASSEMENT • VRD
AMÉNAGEMENT URBAIN**

Tél. 04 42 45 09 25

Mail : entbigi@yahoo.fr



Carry
LE ROUET

Chers Carryennes,
Chers Carryens,

L'été arrive, et avec lui,
nous retrouvons enfin,
notre art de vivre.

Nous pouvons à nouveau rire en terrasse, aller au musée ou au cinéma, jouer au casino...

C'est un vent d'espoir et de renaissance qui souffle sur notre Côte Bleue. Toutefois, nous resterons prudents et surtout, conscients, que la solution face à cette pandémie tient à la réussite de la vaccination.

Mais, nous voilà rassurés, notre « centre de vaccination de la Côte Bleue » tourne à plein régime et nous venons de franchir la barre des 5 000 injections. Une nouvelle fois, je vou-

drais remercier tous ceux, nombreux, médecins, infirmiers, bénévoles, élus et personnel de notre commune, qui se mobilisent pour en optimiser son fonctionnement. Gardons l'espoir que, cette fois-ci, les promesses seront tenues et qu'effectivement, une vaccination massive permettra de reprendre peu à peu une vie normale.

Cette pandémie ne nous a pas laissés inactifs. Nous avons mené à leur terme de nombreux projets, parmi lesquels : les étals du Rouet du dimanche matin, la mise en place imminente de panneaux lumineux qui vous informeront tout au long de la journée de la vie de la commune, la remise en état de tout le système de vidéo protection, une zone bleue devant les

commerces et l'élaboration d'un projet communal majeur articulé autour de 4 pôles que nous vous dévoilerons très prochainement...

D'ici-là, nous aborderons la saison estivale avec notre traditionnelle « Soirée Blanche », le 26 juin, un marché nocturne quotidien sur le quai Maleville, un « village des enfants » sur la Place Jean Jaurès, un petit train touristique, des animations musicales tous les week-ends et de nombreuses manifestations et surprises tout au long des mois de juillet et août.

Avec prudence et sagesse, l'été fera battre à nouveau le cœur de notre commune.

René-Francis CARPENTIER

Maire de Carry-le-Rouet

Vice-Président du Territoire Marseille-Provence

SOMMAIRE

2/7 CITOYEN

- Débroussaillage
- Concours photos
- Centre covid
- Plan Canicule
- Tranquillité vacances
- Elections
- Projet Villa Mosca
- Rectificatif budget

8 DÉCOUVERTE

- Associations ES13
- Nouveaux Commerces

9 DIVERTISSEMENTS

- Recette
- Jeux

10/11 ACTUALITÉS

- Animations
- 360 Carry interactif

12 / 13 RÉTRO EN IMAGES

14/15 PRATIQUE

- Opposition
- Réponse oppositions

16 ÉTAT CIVIL

- Etat civil
- N° utiles
- Solution Jeu

Directeur de publication : Mairie de Carry le Rouet Rédaction : Mairie de Carry le Rouet Crédits photos : Mairie de Carry le Rouet Régie Publicitaire : Groupe Média Plus - Z.I. Secteur C7 - Allée des Informaticiens - CS 30075 - 06705 St-Laurent du Var Cedex - Tél. : 04 92 271 389 - Fax : 04 93 312 147 - Site Web : www.mediaplus.com.fr - E-Mail : contact@mediaplus.com.fr Impression : Imprimerie spéciale du Groupe Mediaplus Création graphique : Groupe Média Plus Dépôt légal : 2021

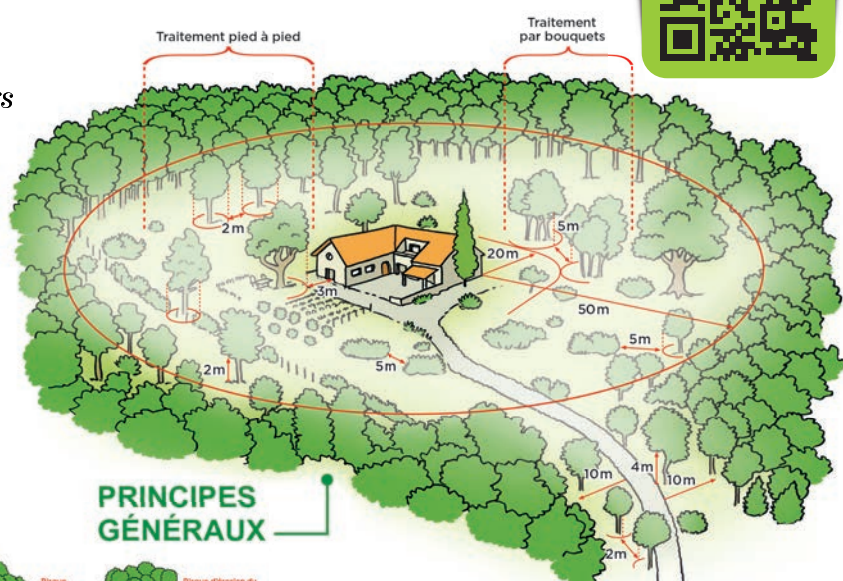
Le débroussaillage, c'est maintenant !



Les beaux jours sont de retour : il est temps de sortir les sécateurs et les tronçonneuses.

En effet, afin de limiter les incendies, il est indispensable de respecter l'Obligation Légale de Débroussaillage (OLD) :

- Autour des constructions sur un rayon de 50 mètres
- Autour des voies privées donnant accès à ces constructions sur 10 mètres de chaque côté de l'accès.

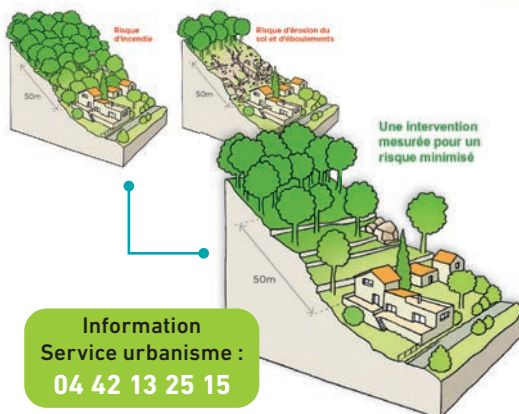


Comment débroussailler ?

Pour débroussailler, vous devez :

- Eliminer les végétaux morts et très secs
- Eliminer toute végétation située à moins de 3 mètres de l'habitation
- Couper les arbustes situés sous les arbres qui propagent le feu vers la cime de ces derniers
- Pour les arbres, les feuillages doivent être distants d'au moins 2 mètres les uns des autres
- Elaguer les branches basses

PRINCIPES GÉNÉRAUX



des arbres jusqu'à une hauteur minimale de 2 mètres

- Un bouquet d'arbre (un groupement d'arbre) doit être distant d'au moins 5 mètres d'un arbuste ou autre arbre et de 20 mètres de toute construction
- Traiter les végétaux coupés (les évacuer vers la déchetterie ou les broyer sur place)
- Entretien de la zone débroussaillée annuellement.

Concours photos pour tous

Thème : « Les vacances à Carry »

- Vous souhaitez faire la « UNE » de votre journal municipal ?
- Participez, vous aussi, à notre concours photos !
- Ce concours est ouvert à tous, de 0 à 99 ans !

Retrouvez le règlement sur notre site internet : www.mairie-carrylerouet.fr/actualites

Vaccination

Le Centre de Vaccination de la Côte Bleue, situé salle du Grand Bleu, Avenue Blanche Calvet, est **ouvert 7j/7j, uniquement sur rendez-vous**, sur le site maiaa.com ou au **0 805 293 600**.

Ouvert désormais à tous les adultes.





Prévention Canicule 2021

Pensez à vous inscrire au registre nominatif du plan canicule 2021 !

Dans le cadre du dispositif national destiné à prévenir et lutter contre les conséquences sanitaires d'une canicule, monsieur le Maire informe les personnes domiciliées sur la commune, de la mise en place d'un registre nominatif des personnes âgées et des personnes handicapées

vivant à domicile. Ce registre permet l'intervention ciblée des services sanitaires et sociaux en cas de déclenchement du plan d'alerte et d'urgence. Il reste soumis à des mesures de confidentialité au droit d'accès et de rectification des informations par les intéressés.

- SONT CONCERNÉES :**
- les personnes âgées de 65 ans et plus,
 - les personnes âgées de plus de 60 ans reconnues inaptes au travail,
 - les personnes adultes handicapées bénéficiant d'une pension d'invalidité.

**+ INFOS : CCAS
04 42 13 25 27**

Opération Tranquillité Vacances : Partez serein !

Vous allez vous absenter et craignez pour la sécurité de votre domicile ?

Tout au long de l'année, la ville, avec sa Police Municipale, travaillent de concert pour assurer la sécurité des carryens.

L'Opération « Tranquillité Vacances » est un dispositif qui permet aux particuliers de faire surveiller leur domicile pendant leur absence. L'objectif étant de dissuader les cambrioleurs potentiels et prendre les mesures nécessaires en cas

de besoin, grâce à des patrouilles quotidiennes effectuées par la Police Municipale.

Pour bénéficier de ce service entièrement gratuit, rien de plus simple : Rendez-vous au moins 48h avant votre départ à l'accueil du poste de Police Municipale, muni d'une pièce d'identité et d'un justificatif de domicile de moins de 3 mois. Sur place, vous remplirez un formulaire avec

toutes les informations utiles aux policiers.

Une seule obligation : prévenir en cas de retour inopiné ou de modification de la durée de vos congés.

Un dispositif simple qui permet de lutter efficacement contre les cambriolages dans les logements inoccupés et de ne pas laisser des cambrioleurs contrarier vos congés.

Infos : 04 42 44 64 75

Contre les cambriolages, les bons réflexes ! **OPÉRATION TRANQUILLITÉ VACANCES**





04 13 93 00 90

My Maison du Sud
L'immobilier sur mesure
de Carry le Rouet

www.mymaisondusud.com

BOUCHERIE



TRAITEUR

VERNET

**32 AVENUE ARISTIDE BRIAND
CARRY-LE-ROUET**

TEL 04 13 05 55 34

HORAIRES

**Du mardi au samedi
7h30-12h30 - 16h30-19h
Dimanche 8h-12h30**

 **Boucherie ô saveurs authentiques**

VOTRE PARTENAIRE DE PROXIMITE
PARTICULIERS · PROFESSIONNELS · ENTREPRISES



Allianz 
Marignane - Martigues - Carry le Rouet

Nicolas Vouret Assurances

32 Avenue Draïo de la Mar - 13620 CARRY-LE-ROUET

04 42 49 39 20 | contact@allianz-carry.fr

du lundi au vendredi de 9h à 12h et de 14h à 18h

ÉLECTIONS

RÉGIONALES & DÉPARTEMENTALES

LES 20 et 27 JUIN 2021 de 8h à 18h

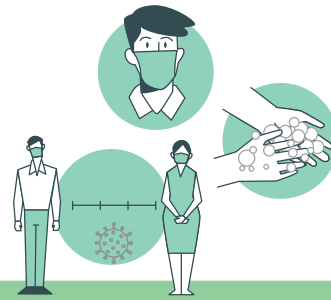
Vote par procuration 2021 :

Le vote par procuration permet de se faire représenter, le jour d'une élection, par l'électeur de son choix. Celui-ci (le mandataire) doit être inscrit dans la même commune que la personne donnant procuration (le mandant), mais pas obligatoirement dans le même bureau de vote.

» Le mandataire peut être porteur de 2 procurations

» Les personnes à mobilité réduite ou avec un souci de santé étant dans l'incapacité de se déplacer peuvent contacter le commissariat afin qu'un officier vienne faire l'enregistrement à leur domicile.

» Depuis le 6 Avril, il est possible d'enregistrer une procuration en ligne sur maprocuration.gouv.fr. Le mandant devra cependant faire valider son identité à un officier de police.



LES MESURES SANITAIRES :

- **Affichage des gestes barrières** dans les bureaux de vote.
- **Mise à disposition de gel hydro-alcoolique, masques...**
- **Marquage au sol** pour respecter la distanciation
- **Désinfection régulière** des zones de vote.
- **Afin de vous protéger** davantage vous avez la possibilité d'apporter votre propre stylo noir pour l'émargement.

LE VOTE EST UN DEVOIR CIVIQUE. N'OUBLIEZ PAS DE VENIR VOUS EXPRIMER

COLLECTIVITÉS TERRITORIALES

COLLECTIVITÉS TERRITORIALES

Quel est le rôle du département ?

101 départements
4108 conseillers départementaux élus pour 6 ans

SOLIDARITÉ, ACTION SOCIALE, SANTÉ

Personnes âgées Aide sociale à l'enfance Handicap

Le département instruit et finance le RSA et l'APA

AMÉNAGEMENT DURABLE DU TERRITOIRE

Protection des espaces naturels Voirie départementale

SDIS (service départementaux d'incendie et de secours)

ÉDUCATION, CULTURE, SPORT

Collèges Sauvegarde du patrimoine

Bibliothèque de prêt Infrastructures sportives

Musées départementaux

Quel est le rôle de la région ?

18 régions
1758 conseillers régionaux élus pour 6 ans

Transports et mobilité

Education (lycées et enseignement supérieur)

Emploi et formation

Economie, innovation et tourisme

Aménagement du territoire et transition écologique

Agriculture, forêt, pêche

Sport et culture

Santé

VILLA MOSCA



Notre futur pôle Seniors ! Ou de la transformation d'une maison familiale en un espace dédié au bien-être de nos anciens !

Elle a fière allure et un charme certain cette villa sis 15 route bleue, trônant à l'entrée de notre village. On y devine le lieu d'une vie avec des rires d'enfants et le chant des cigales l'été ! Une deuxième vie l'attend désormais... Devenir un lieu de rencontre, de bien-être, dédié à nos anciens !

Un peu d'histoire... En 2015, la précédente municipalité, conformément aux objectifs du Programme Local de l'Habitat 2012- 2018 et à l'esprit du Projet d'Aménagement et de Développement Durable du PLU de Carry-le-Rouet, a souhaité apporter une réponse aux besoins des Carryens, par le développement d'une offre de logements. Ainsi la Commune a sollicité l'Etablissement Public Foncier de la région PACA pour l'accompagner dans ce projet. Et en séance du 10 février 2015, le Conseil Municipal a autorisé le maire à signer une convention habitat avec l'EPF en vue de la mise en place d'une veille foncière permettant de préparer les conditions de mise en œuvre de ces projets, puis pour l'acquisition des terrains affectés à leur réalisation.

Cette convention sera signée le 3 avril 2015.

C'est ainsi que le 23 mai 2017 l'EPF PACA se rend propriétaire de cette villa.

L'objet initial de la municipalité qui consistait en la réalisation de logements sociaux a finalement été revu pour être remplacé par un projet de maison du bel Age. Initialement prévue en décembre 2019 par la convention habitat signée, la cession des parcelles de EPF à la commune a été repoussée par voie d'avenant au 31 décembre 2020.

La commune est devenue définitivement propriétaire le 11 février 2021.

L'objectif actuel de la municipalité à moyen terme, et dès que l'autofinancement le permettra, est de créer un Pôle dédié aux Séniors qui rassemblerait l'ensemble des services qui leur sont dédiés : foyer restaurant, CCAS, espace « bel âge », salles dédiées aux activités,... La situation centrale de ce lieu répond parfaitement à cet objectif. Maintenant parlons chiffres ! Nous avons acquis cette villa pour 916 000 €. Rappelons que le précédent Maire avait signé cet achat avec une clause suspensive d'obtention d'une subvention. Celle-ci a été obtenue pour un montant de 556 554 Euros. Aussi déduction faite de son montant, cette villa coûte à la municipalité la somme de 359 446 Euros.

Du fait de cette subvention, du remboursement de l'emprunt pour le gymnase à hauteur de 90 000 Euros par an et de l'étalement sur six ans du contrat de performance énergétique, nous pouvons modifier le tableau présenté précédemment dans notre revue de février-mars 2021, qui faisait état de la situation au 31 décembre 2019 de la façon suivante :

Disponible 2019	4 126 000	(précédent 4 126 000)
Gymnase	- 90 000	(précédent -2 430 000)
Projets engagés Villa	- 359 446	(précédent -930 000)
Contrat de performance énergétique	-146 000	(précédent -697 000)
Procès et contentieux	- 295 000	(précédent -295 000)

Total à déduire	- 890 446	(précédent -4 352 000)
Solde	3 235 554	(précédent -227 000)



La subvention obtenue pour la Villa ainsi que la décision d'emprunter pour financer le gymnase, nous permettent ainsi de dégager la première année un montant disponible positif de plus de 3 000 000 d' Euros.



L'ASSOCIATION DU MOIS



VOUS ÊTES UN JEUNE DE + 55 ANS REJOIGNEZ-NOUS !

Jeanne CAMISULI, déléguée de ES 13 de Carry-le-Rouet depuis septembre 2020, souhaite apporter son soutien aux seniors de son village et vous aide à traverser cette période particulière dans les meilleures conditions.

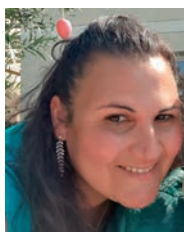
- **Son objectif :** permettre à tous l'accès aux loisirs, aux voyages, à la culture.
- L'Entraide Solidarité 13 est une structure dynamique, délibérément orientée vers le maintien du lien social et l'épanouissement de l'individu grâce à un réseau inégalé de bénévoles (dé-

légués, trésoriers, secrétaires de clubs et assistants). L'aide considérable du Conseil Général des Bouches-du-Rhône, lui permet d'offrir des prestations de qualité à des conditions tarifaires exceptionnelles.

Jeanne vous accueille tous les mercredis de 11h à 12h, au CCAS.

Infos :
 ☎ 06 73 75 29 97
 ✉ jcamisuli@orange.fr

NOUVEAUX COMMERCANTS



➤ **Audrey Simonian**
Infirmière libérale
 13 avenue Draïo de la Mar
 Secteur Carry-le-Rouet
 et Sausset-les-Pins.
 ☎ 06 07 37 29 20



➤ **Au comptoir des saisons**
 Avenue des Floralties
 Ouvert du lundi au samedi de 7h30 à 13h et de 15h à 19h30
 Le dimanche de 7h30 à 13h
 ☎ 06 71 66 22 68



➤ **Catherine MARTINEZ**
 Conseillère en immobilier Capifrance
 ☎ 06 45 26 13 19
 ✉ catherine.martinez@capifrance.fr



➤ **Thomas DI DIO**
 Masseuse-kinésithérapeute
 3 bd, Jean Valensi
 ☎ 06 33 80 68 97

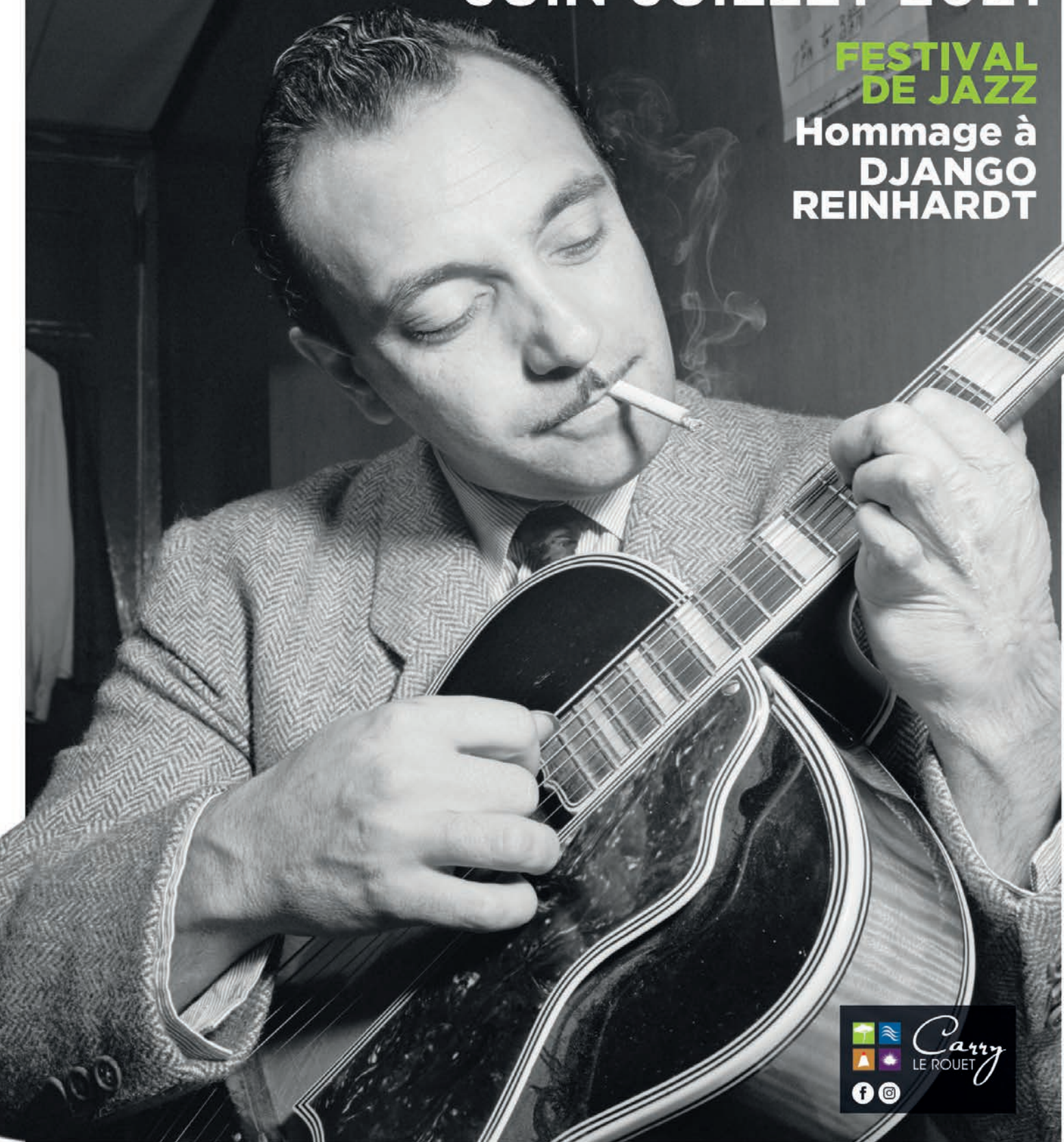


Côté agenda

JUIN-JUILLET 2021

FESTIVAL
DE JAZZ

Hommage à
DJANGO
REINHARDT



Juin

Samedi 5 juin

» FORMATION PERMIS CÔTIER

Salle de cours - Espace Roger Grange
Infos : Société Nautique de Carry
04 42 45 13 12
snccarry@orange.fr

» CALANQUES PROPRES

Sur les plages à 10h
Infos :
lesperlesdelacotebleue@gmail.com

Une CALANQUAISE INEDITE!
En SOLO En DUO En TRIO
Choisis ton heure de Départ!

6ème édition
DIMANCHE 6 JUIN 2021

Côte bleue
Trail LA CALANQUAISE
& Marche Nordique

TRAIL la Calanquaise 14km
BOUCLE la Calanquaise 6,5km
NORDI' Calanquaise 11km
Virée MARCHÉ LOISIR 6,5km

Une organisation N.W.A. CÔTE BLEUE
Inscriptions sur www.KMS.fr
www.trail-la-calanquaise.com

Dimanche 6 juin

» LA CALANQUAISE 6ème EDITION

Trail la Calanquaise 14 kms
Boucle la Calanquaise 6,5 kms
Nord'Calanquaise 11 kms
Virée marche loisir 6,5 kms
Infos :
www.trail-la-calanquaise.com
06 99 33 84 08

Mardi 8 juin

» CEREMONIE D'HOMMAGE AUX MORTS POUR LA FRANCE EN INDOCHINE

Monument aux morts à 11h
Infos : Les anciens combattants
04 42 13 25 28

Samedi 12 juin

» DECOUVERTE DE CARRY-LE-ROUET

Visite accompagnée
La table d'orientation
Gratuit. Ouvert à tous sur inscription,
places limitées
10h00 – Départ devant l'Office de
Tourisme
Infos : Office de Tourisme
04 42 13 20 36
www.otcarrylerouet.fr
tourisme@otcarrylerouet.fr

» NAMBUDO COTE BLEUE

Passage de grades
Dojo
• 14h30 à 16h ados et adultes
• 16h à 17h30 enfants
• 17h30 goûter pour les enfants et
verre de l'amitié
Infos : Michèle Mariaud
06 27 19 44 48
Facebook : nanbudo côte bleue

Mercredi 16 juin

» GOÛTER LECTURE « BIENTÔT L'ÉTÉ »

Avec Joëlle conteuse de l'association
« La main qui écoute » de 15h à 17h
Bibliothèque
Infos : Bibliothèque
04 42 13 25 37
bibliotheque-carrylerouet@orange.fr

Goûter
Lecture

16 Juin

15h et 16h
Bibliothèque
4 - 8 ans

Gratuit limité à 10 enfants par groupes
« Bientôt l'été » par Joëlle

INSCRIPTION BIBLIOTHÈQUE : 04 42 13 25 37
www.otcarrylerouet.fr
bibliotheque-carrylerouet@orange.fr

Vendredi 18 juin

» COMMEMORATION DE L'APPEL DU 18 JUIN

Stèle du Général de Gaulle à 18h
Infos : Les anciens combattants
04 42 13 25 28

Samedi 19 juin

» BODY KARATE EN MUSIQUE

Gestuelle de combat sur rythme
musical
Séance initiation gratuite
Dojo - 10h à 11h
Infos : Michèle Mariaud
06 27 19 44 48
Facebook : nanbudo côte bleue

Samedi 19 juin

» GALA DE DANSE STUDIO CONTINUUM DANSE CARRY

« Univers Croisés »
Apéritif offert - Sur réservation
5€ et gratuit pour les moins de 10 ans
Théâtre de Verdure - 19h
Infos : Ariane DESAUTELS
06 27 46 82 30

19 et 20 juin

26 et 27 juin

» STAGES AVENTURE D'EXPLORATION EN MER

Week-end oxygène
Plage du Rouet de 8h30 à 17h
Infos : Jérémy Molins
06 15 74 14 35
jeremy@team-oxygen.com
www.team-oxygen.com

Lundi 21 juin

» FETE DE LA MUSIQUE Plateau d'une dizaine de DJ **Gratuit**

Sur le port de 14h à 22h30
Infos : Office de Tourisme
04 42 13 20 36
www.otcarrylerouet.fr
tourisme@otcarrylerouet.fr

Jeudi 24 juin

» NAMBUDO ENERGIE

Perception du KI par la respiration
Séance découverte gratuite
Dojo de 11h à 12h
Infos : André Barbieri
06 06 45 04 68
Facebook : nanbudo côte bleue

Vendredi 25 juin

» UN ENTRETIEN AVEC SOI

Des gestes simples pour un corps en
santé - Séance découverte gratuite
Dojo
19h30 à 20h30
Infos : Michèle Mariaud
06 27 19 44 48
Facebook : nanbudo côte bleue

Samedi 26 juin

» SOIREE BLANCHE

Animations musicales, mini feu
d'artifice
Places limitées, inscription à partir du
1er juin au pôle Festivités
Gratuit
Espace Roger Grange à 19h
Infos : Pôle Festivités
04 42 13 25 40
www.otcarrylerouet.fr
tourisme@otcarrylerouet.fr

» BENEDICTION DES BATEAUX

Infos : Société Nautique de Carry
04 42 45 13 12
snccarry@orange.fr

Mardi 29 juin

» GALA DE L'ECOLE MUNICIPALE DE MUSIQUE

Gratuit
Théâtre de Verdure
18h30
Infos : Jean Christophe MAURICE
06 75 82 41 73
emc@mairie-carrylerouet.fr

» MARCHES HEBDOMADAIRES

Du 19 juin au 31 août

Les mardis, vendredis
et samedis 8h00 à 13h
Parking du jeu de boules
Infos : Office de Tourisme
04 42 13 20 36
www.otcarrylerouet.fr
tourisme@otcarrylerouet.fr

» EXPOSITION DU PHOTO CLUB CARRY COTE BLEUE

Du vendredi 25 juin au mercredi 7 juillet

Vernissage 25 juin à 18h
Entrée gratuite - Bergerie
Du mercredi au vendredi de 15h à 19h
Samedi et dimanche 10h à 12h et 15h
à 19h
Infos : Frank DEVOS
06 71 12 77 19

» CLUB ADOS

Tous les mercredis jusqu'au 7 juillet

Gratuit de 14h30 à 18h30
Infos :
polepopulation@mairie-carrylerouet.fr
04 42 13 25 18

» CLUB DE VOILE DE CARRY LE ROUET

Les mois de juin et juillet

Stages, location paddle, kayak, planche
à voile, dériveur
Infos : avcr13@orange.fr
04 42 43 81 35
06 48 19 95 25
www.avcr.fr
Facebook AVCR

Juillet

Vendredi 2 juillet

» CONCERT BIG FISH

Pop Rock
Gratuit
Sur le port à 21h30
Infos : Office de Tourisme
04 42 13 20 36
www.otcarrylerouet.fr
tourisme@otcarrylerouet.fr

Samedi 3 juillet

» CONCERT I'DOLLS

DISCO 80
Gratuit
Sur le port à 21h30
Infos : Office de Tourisme
04 42 13 20 36
www.otcarrylerouet.fr
tourisme@otcarrylerouet.fr

Dimanche 4 au 8 juillet

» FESTIVAL DE JAZZ

Dimanche 4 : Festival Marseille Jazz
Cinq Continents avec Kevin Norwood
Quartet et Louis Winsberg en invité
exceptionnel

Lundi 5 : Hommage à STAN GETZ
avec le groupe POQUET/ Hommage
SIDNEY BECHET avec le groupe BLUE-
MARY SWING

Mardi 6 : Hommage à DJANGO
REINHARDT avec le groupe SHEIK OF
SWING/
Mélange Bossa, Fitzgerald, Miles
Davis avec le groupe QUARTET OLIVIA
Jazz'n'Co

Mercredi 7 : Le BIG BAND DU CNRS

Présente son swing et jazz latin
Jeudi 8 : Hommage à Claude LUTER
par son fils ERIC LUTER SEPTET/ JAZZ
LOUISANE par BLAIR PRESENT

Gratuit, sur réservation
Théâtre de Verdure - 19h
Infos : Carry Culture Loisirs
André CRESCI
06 20 10 89 37
06 63 99 52 57

Lundi 5 et jeudi 8 juillet

» ECOLE DE PÊCHE ENFANTS

Espace Roger Grange
Infos : Société Nautique de Carry
04 42 45 13 12
snccarry@orange.fr

Mercredi 7 juillet

» DECOUVERTE DE CARRY-LE-ROUET

Visite accompagnée - La chapelle de
Notre Dame du Rouet -
Gratuit, ouvert à tous sur inscription,
places limitées
10h00 – Départ depuis le parking de la
plage du Rouet
Infos : Office de Tourisme
04 42 13 20 36
www.otcarrylerouet.fr
tourisme@otcarrylerouet.fr

Mercredi 7

au vendredi 30 juillet

» STAGE MULTI ACTIVITES

Pour les enfants de 4 à 14 ans.
Infos : NewSport
04 86 64 76 03
www.newsportasso.fr

Vendredi 9 juillet

» CONCERT HELIOS

Pop Rock
Gratuit
Sur le port à 21h30
Infos : Office de Tourisme
04 42 13 20 36
www.otcarrylerouet.fr
tourisme@otcarrylerouet.fr

Samedi 10 juillet

» CONCERT LES FOLKIES

Année 70
Gratuit
Sur le port à 21h30
Infos : Office de Tourisme
04 42 13 20 36
www.otcarrylerouet.fr
tourisme@otcarrylerouet.fr

Festival Jazz
Sous les étoiles
2021

MARSEILLE JAZZ DES CINQ CONTINENTS

7 ans déjà
CARRY LE ROUET
Chemin du JAS Vieux
THEATRE DE VERDURE

GRATUIT

4 Juillet 2021
5/6/7/8 Juillet 2021
Ouverture/ 18h
Concert /21h

CARRY CULTURE & LOISIRS

Mail: carryculture.loisirs@gmail.com
site: carry-culture-loisirs-festival.com
INFO: 06/20/10/89/37

Mardi 13 juillet

↳ L'ART S'INVITE EN TERRASSE

Peinture (Pavillon des Arts) et Musique (Ecole Municipale) « en live » avec cocktail de bienvenue (sans alcool)

Gratuit

Office de Tourisme - 18h

Infos : Office de Tourisme

04 42 13 20 36

www.otcarrylerouet.fr

tourisme@otcarrylerouet.fr

Samedi 10 juillet

↳ CONCOURS DE PECHE MIXTE

Espace Roger Grange

Infos : Société Nautique de Carry 04

42 45 13 12

sncarry@orange.fr

Mercredi 14 juillet

↳ CONCERT JO PEPINO

Variété

Gratuit

Sur le port - 21h30

Infos : Office de Tourisme

04 42 13 20 36

www.otcarrylerouet.fr

tourisme@otcarrylerouet.fr

Judi 15

au dimanche 18 juillet

↳ STAGES AVENTURE D'EXPLORATION EN MER

Séjour aventure

Plage du Rouet

De 8h30 à 17h

Infos : Jérémy Molins

06 15 74 14 35

jeremy@team-oxygen.com

www.team-oxygen.com

Vendredi 16 juillet

↳ SUMMER TOUR BREAK

Un combi-scène Volkswagen, du son, de la lumière, un jeune DJ GUEST JLOW, de l'ambiance, des cadeaux pour le public, 3 heures de mix Live.

Gratuit

Sur le port à 21h30

Infos : Office de Tourisme

04 42 13 20 36

www.otcarrylerouet.fr

tourisme@otcarrylerouet.fr

Samedi 17 juillet

↳ CONCERT BROTHERS

Variété

Gratuit

Sur le port à 21h30

Infos : Office de Tourisme

04 42 13 20 36

www.otcarrylerouet.fr

tourisme@otcarrylerouet.fr

Dimanche 18 juillet

↳ SOIREE ART ET VIN

Contes, musique et dégustation de vin Théâtre de Verdure à 19h 7€

Infos : Office de Tourisme

04 42 13 20 36

www.otcarrylerouet.fr

tourisme@otcarrylerouet.fr

Mercredi 21 juillet

↳ DECOUVERTE DE CARRY-LE-ROUET

Visite accompagnée - La chapelle de Notre Dame du Rouet **Gratuit**, ouvert à tous sur inscription, places limitées 10h00 - Départ depuis le parking de la plage du Rouet

Infos : Office de Tourisme

04 42 13 20 36

www.otcarrylerouet.fr

tourisme@otcarrylerouet.fr

Mercredi 21 juillet

↳ THÉÂTRE

18h30 La petite sorcière (Jeune public) Tarif unique à 7€

21h Couscous aux lardons (Adulte)

Tarif plein 12€ et tarif réduit 8€

Théâtre de Verdure

Infos : Office de Tourisme

04 42 13 20 36

www.otcarrylerouet.fr

tourisme@otcarrylerouet.fr

Vendredi 23 juillet

↳ CONCERT TRIBUTE CLOCCLO

Variété

Gratuit

Sur le port à 21h30

Infos : Office de Tourisme

04 42 13 20 36

www.otcarrylerouet.fr

tourisme@otcarrylerouet.fr

Samedi 24 juillet

↳ CONCERT TRI-FUNK

Gratuit

Sur le port

21h30

Infos : Office de Tourisme

04 42 13 20 36

www.otcarrylerouet.fr

tourisme@otcarrylerouet.fr

Dimanche 25 juillet

↳ GOSPEL AND QUEEN

Billetterie 7€

Théâtre de Verdure

21h30

Infos : Office de Tourisme

04 42 13 20 36

www.otcarrylerouet.fr

tourisme@otcarrylerouet.fr

Mercredi 28 juillet

↳ THÉÂTRE

18h30 : En avant les petits bolides

(Jeune public)

Tarif unique 7€

21h La mécanique du couple (adultes)

Tarif plein 12€, tarif réduit 8€

Théâtre de Verdure

Infos : Office de Tourisme

04 42 13 20 36

www.otcarrylerouet.fr

tourisme@otcarrylerouet.fr

Vendredi 30 juillet

↳ CONCERT LOLA

Pop Rock

Gratuit

Sur le port

21h30

Infos : Office de Tourisme

04 42 13 20 36

www.otcarrylerouet.fr

tourisme@otcarrylerouet.fr

Samedi 31 juillet

↳ CONCERT GIPSY

Ambiance Flamenco et Gipsy

Gratuit

Sur le port

21h30

Infos : Office de Tourisme

04 42 13 20 36

www.otcarrylerouet.fr

tourisme@otcarrylerouet.fr

↳ DECOUVERTE

DE LA RESERVE MARINE

Tous les jeudis et samedis matin

Gratuit sur réservation

Plage du Cap Rousset

9h30, 10h30 et 11h30

Infos : Office de Tourisme

04 42 13 20 36

www.otcarrylerouet.fr

tourisme@otcarrylerouet.fr

↳ EXPOSITION PERMANENTE DE SCAPHANDRIER

Du 01 juin au 30 septembre

Office de Tourisme

Gratuit - Horaires d'ouverture de l'Office de Tourisme

Infos : Office de Tourisme

04 42 13 20 36

www.otcarrylerouet.fr

tourisme@otcarrylerouet.fr

↳ ATELIERS LUDIQUES

Tous les jeudis après-midi

Gratuit sur réservation

Observatoire du Parc Marin au Rouet De 15h à 16h30

Infos : Office de Tourisme

04 42 13 20 36

www.otcarrylerouet.fr

tourisme@otcarrylerouet.fr

↳ MARCHÉ NOCTURNE

Village des Artisans

Tous les soirs à partir du 1^{er} juillet

Gratuit

Quai Malleville

17h

Infos : Office de Tourisme

04 42 13 20 36

www.otcarrylerouet.fr

tourisme@otcarrylerouet.fr

↳ VILLAGE ENFANTS

Tous les mardis, mercredis et jeudis de juillet (sauf le 14 juillet)

Sur le port

17h

Infos : Office de Tourisme

04 42 13 20 36

www.otcarrylerouet.fr

tourisme@otcarrylerouet.fr

↳ STAGE SPECTACLE

Ecole de Musique Guitare et batterie Théâtre de Verdure

Infos : Jean Christophe MAURICE

06 75 82 41 73

emc@mairie-carrylerouet.fr

↳ EXPOSITION PERMANENTE

Pavillon des Arts Exposition d'artistes peintres et sculpteurs de renommée internationale

Du mardi au vendredi de 15h à 19h

Samedi de 10h à 12h et de 15h à 19h

Entrée gratuite

Infos : Association Pro Arts Lacydon

04 42 45 61 31

www.pavillondesarts.fr

↳ INITIATION AU BRIDGE

Tous les mercredis

Premiers cours d'initiation

Gratuits

Théâtre de Verdure à 18h15

Infos :

bridgeclub.carry@gmail.com

↳ ENTRAIDE SOLIDARITE 13

Tous les mercredis jusqu'au 30 juin

Permanence au CCAS

De 11h à 12h

Infos : Jeanne Camisuli

06 73 75 29 97

jcamisuli@orange.fr

↳ EXPOSITIONS A LA BERGERIE

Du jeudi 08 au dimanche 18 juillet

2021 : Alain COLOMBAUD

06 15 30 26 40

PRÉPARE TOI POUR L'ÉDITION 2021
ELLE S'ANNONCE ENCORE PLUS FOLLE!

EDITION 2021

SUMMER BREAK

CONCERT
GRATUIT

WELCOME
TO THE BEACH

FREE DRINK
FROM

TOURNEE
EN FRANCE

SUMMER

fun radio

★ VENDREDI 16 JUILLET 2021 ★

CARRY LE ROUET
ESPLANADE JEAN JAURÈS

21H

3 HEURES DE MIX + NOMBREUX CADEAUX + CONCERT GRATUIT +

RECETTE



- 4 Tomates grappes
- 4 Oignons
- 2 Courgettes
- 1 Aubergine
- 250g Chair à saucisse
- 1 Bouquet de persil plat
- 3 Oignons nouveaux
- 2 Gousses Ail
- 1 Grosse tranche de pain rassis
- 1 Verre de lait
- 1 Oeuf
- 5 cuil. à soupe Huile d'olive
- 30g Riz
- 50g Chapelure
- Sel / Poivre

Petits farcis provençaux

pour 4 personnes

Découpez un chapeau dans les tomates et oignons. Coupez les courgettes et l'aubergine dans la longueur puis en 2 ou 3. Evidez-les à l'aide d'une cuillère et récupérez la chair. Salez le fond des légumes et retournez-les sur une grille.

Faites tremper le pain dans le lait. Epluchez et dégermez les oignons et l'ail. Hachez-les grossièrement avec le persil. Ajoutez la chair à saucisse et la chair des légumes, le pain égoutté et l'œuf. Salez, poivrez.

Parsemez le fond des légumes de quelques grains de riz. Répartissez la farce dans les légumes. Disposez les farcis dans un plat à gratin huilé. Saupoudrez de chapelure, versez un filet d'huile et faites cuire au four préchauffé à 190 °C (th.6/7), 35 min.

Le conseil : utilisez des restes de viandes et variez les farces au gré du marché et de votre imagination.

Mots fléchés

COMPLOT ROI DE FRANCE	AUTO- PORTRAIT ÉCRIVAIN AMÉRICAIN	BRUTAL ÉQUIERRE	POSSÈDENT COMPLIQUÉE	PRIX À PAYER	DIFFICULTÉ SIGNE ASTRO- LOGIQUE	NON CONFORME GRANDE ÉCOLE	DIMINUTIF POUR EDWARD OU THÉODORE
				MANQUE À L'APPEL OBSERVA			
INSECTE VOLANT DONNEUR D'ORDRES						HÉROS DU DÉLUGE DÉCHIRÉ	
		LONGUEUR CHINOISE ÉRIGE		VOLEUR CLASSERAI			
METTRA À L'ASILE	RECONNUT RÉSISTE					PASSE À ORLÈANS	ABRIS DE TOILE
					SPLendeur DÉMON- STRATIF		
PARASSEUX VIRAGES SUR LA PISTE	GAINÉ FABULE			PARLÉ AUX ANTILLES HOMME SEUL			
		SANG VÉGÉTAL LOPIN DE TERRE			LE VIDE ÉLÉMENT DE POULIE		
INATTENDU TINTER				TRANSPORT PARISIEN VIEUX VÉLO			ILE DE FRANCE
			PETIT MATIN			EPOQUE	
APRÈS IMPOTS		INSTRUCTIVES					

Solutions du jeu à la fin du magazine

C'est reparti... L'animation estivale revient !

Un défilé d'évènements animera tout l'été le port de la ville de Carry le Rouet, qui propose aux petits, comme aux grands, de nombreux spectacles, concerts de musique, soirée blanche, festival, village enfants, sans oublier les nombreuses expositions. Quelques prétextes pour venir se détendre à Carry le Rouet, des rendez-vous immanquables pour profiter des chaudes soirées de début de saison.



360° Carry Interactif

Kleepee360 - Carry Le-Rouet est un outil de navigation moderne et unique, nouvellement disponible sur les sites Internet de la Mairie (www.mairie-carrylerouet.fr) et de l'Office de Tourisme (www.otcarrylerouet.fr), mis en place avec une startup régionale (M.A.S.S.A.L.I.A.P.P.).

Cet outil vous permet d'embarquer pour une visite virtuelle aérienne interactive de la commune à 360° et d'accéder directement à de nombreuses informations en fonction de vos centres d'intérêt (tourisme, randonnées, restaurants, commerces...)

Grâce au menu déroulant latéral vous pourrez choisir vos escales pendant la navigation.

Par exemple : dans la partie « Tourisme » un clic sur « Chapelle du Rouet » et le panorama se dirige automatiquement vers la chapelle. Un clic sur le « drapeau » de la chapelle et vous accédez directement à la visite à 360° de

la chapelle. Un clic sur un vitrail de la chapelle et il vous apparaît en zoom sur l'écran. Etc...

Kleepee360 est aussi un formidable outil pour tous les acteurs économiques de la ville qui souhaiteraient valoriser leur activité à partir de cette visite virtuelle aérienne (commerçants, artisans, entrepreneurs...)



Contact
Thierry ESPASA
contact@kleepee.com



NOUVEAU !

Vous rêvez de jouer les Sherlock Holmes ? Alors le jeu de piste « **Les écus du père Tellarb** » à travers Carry-le-Rouet est fait pour vous ! En famille, en couple ou en individuel, cette activité est à la fois ludique et pédagogique. À l'achat de votre kit, une carte

vous sera remise avec tout le descriptif nécessaire pour résoudre l'énigme finale. Smartphone non requis, le jeu de piste se découvre « **à l'ancienne** », sur papier. En vente à l'Office de Tourisme à partir du 15 juin.





INFORMATION

La zone bleue c'est bientôt !

A compter du 15 juin au plus tard, le stationnement règlementaire « zone bleue » sera mis en fonction.

Pensez à votre disque de stationnement !

Info :

Office de tourisme
☎ 04 42 1320 36

NOUVEAU

À l'instar de grandes villes comme Marseille, Carry-le-Rouet se dote désormais d'un petit train touristique. **À partir du 1^{er} juin et jusqu'au 30 septembre**, un circuit commenté d'environ 45 mn vous fera (re) découvrir les lieux les plus emblématiques de Carry-le-Rouet et de Sausset-les-Pins. Une promenade de bord de mer au départ de l'Office de Tourisme. Un arrêt est possible à la plage du Rouet, au Camping Lou Soleil, Plage du Petit-nid et Parking des Girelles à Sausset-les-Pins.

Les billets seront en vente à bord du petit train ainsi que sur le parvis de l'Office de Tourisme.



Surprises et nouveautés, sous le ciel étoilé de Carry le Rouet !

Du jeudi 1^{er} juillet au mardi 31 août, tous les jours de 17h à minuit, nous vous donnons rendez-vous au village des artisans, sur le quai Maleville, pour vous faire découvrir, dans de magnifiques chalets en bois, des accessoires de modes artisanaux, comme les bijoux, savon, souffleur de verre, sculptures, céramiques et de nombreuses autres surprises...

Dans une ambiance chaleureuse et conviviale, à ne pas manquer !



Exposition exceptionnelle de scaphandres

Du 1^{er} juin au 30 septembre, l'Office de Tourisme sera le lieu d'une mise en scène unique sur le thème du scaphandre.

Daniel Boudot, à l'origine de la création de l'association Sud Pieds Lourds, nous fait l'honneur d'exposer les plus belles pièces de sa collection. Enigmatique, cet équipement inventé au début du 19^{ème} siècle permet à son utilisateur d'évoquer et de respirer sous l'eau grâce à un tube relié à la surface.

De quoi faire rêver les passionnés de la mer et des objets anciens !

La soirée blanche est de retour, tous à vos agendas !

Le samedi 26 juin 2021 - 19h30
Esplanade Roger Grange - GRATUIT

Seules conditions : venir vêtu de blanc et muni de son panier repas.

Au programme : animation musicale et mini feu d'artifice

Inscriptions obligatoires dès le 1^{er} juin 2021, nombre de place très limités !

Aucune place ne sera attribuée

sans réservation officielle.

Afin de respecter les mesures sanitaires, les tables seront composées de 6 personnes.

Fiche d'inscription à remplir au service festivités (après remise à nos services de la fiche d'inscription, aucun ajout ne sera effectué à une table).

Infos :

☎ 04 42 13 25 40

✉ festivités@mairie-carrylerouet.fr



Association Les chèvres de notre colline



Classe des mer CE2 Parc Marin



Installation panneau
Attention aux chèvres



Ouverture du
centre de vaccination



Club Ados



Prévention routière



Les étals du Rouet



Commémoration génocide arménien



Vente de mugnets au profil de l'AIPEC



Journée nationale des victimes de la déportation



CARRY-LE-ROUET INFORMATIONS:

Suivant la proposition de Monsieur le Maire de l'aider dans les décisions d'urbanisme, il nous indiquait être en accord avec notre programme sur ce sujet. Dans un soucis de transparence et de loyauté, je vous ai demandé votre avis.

Vous m'avez déclaré massivement votre approbation à cette proposition.

Je vous remercie vivement de votre participation qui montre votre désir et votre intérêt pour l'avenir de la Commune.

Vous m'avez convaincu, je participerai donc en matière d'urbanisme comme le Maire me l'a proposé dans le respect de chacun.

Je sais qu'il réussira à expliquer à son équipe la nécessité de s'unir contre le bétonnage.

Sachez que je vous informerai régulièrement de l'évolution de cette situation.

Encore merci à tous de vos réponses et de votre confiance.



Y-a-t-il un Pilote dans l'avion ?

Ce titre évocateur pourrait prêter à sourire, mais ramené à notre village il est tristement alarmant au vu du bilan de ces dernières semaines !

- 400 doses de vaccin jetées dès l'ouverture tant attendue et en grande pompe du centre de vaccination pour un problème...de branchement de frigo !
- Une association d'intérêt collectif (Les Perles de la Côte Bleue) gravement menacée pour une banale histoire...de WC !
- La note de synthèse des comptes 2020 grossièrement erronée, et non rectifiée malgré notre demande, pour laisser faussement croire que l'épargne de la commune s'est stabilisée alors qu'elle s'est... volatilisée !
- Un Maire rappelé à l'ordre par le Préfet pour...non-respect de la liberté d'expression des conseillers d'opposition !
- La restauration de la barque de Fernandel qui prend l'eau, avec une facture finalement exorbitante...poussant la Municipalité à se défausser et à faire appel aux dons !
- Le pôle ados, dont le Maire...usurpe la paternité !

Tout part à vau-l'eau ! Mais qui pilote l'avion ?

Plus d'informations dans le n°2 du PETIT MONDE DE CARRY.

Adhérez à la revue via notre page Facebook, ou par mail : lepetitmondedecarry@gmail.com

Le 30/04/2021



Jean-Christophe TRAPY



Daniel LIVON



Déborah MICHEL



Jean-Claude AUSTRY



Michèle CHIARADIA



Arnaud MONTAGNAC

Réponse du « pilote » à l'opposition :
« SANS COMMENTAIRE »



Bacheliers

Monsieur le Maire désirant féliciter et récompenser les bacheliers Carryens 2021, ceux-ci se verront attribuer :

- 80 € pour les mentions TRES BIEN
- 60 € pour les mentions BIEN et ASSEZ BIEN
- 50 € pour les autres

Fournir au Cabinet du Maire une copie du relevé de notes et un relevé d'identité bancaire au nom du bachelier.

Cabinetdumaire@mairie-carrylerouet.fr



SAM 26 JUIN

DÈS 19H00



SOIRÉE BLANCHE

ESPACE ROGER GRANGE

INFOS OFFICE DE TOURISME : 04 42 13 20 36

WWW.OTCARRYLEROUET.FR

TOURISME@OTCARRYLEROUET.FR



FÊTE DE LA MUSIQUE

LUN 21 JUIN
SUR LE PORT
DÈS 14H00

INFOS OFFICE DE TOURISME : 04 42 13 20 36

WWW.OTCARRYLEROUET.FR

TOURISME@OTCARRYLEROUET.FR





SCJO

**CONSTRUCTION
RÉNOVATION
TOUS CORPS D'ÉTAT**

Une société à votre écoute,
des professionnels à votre service.

06 95 10 04 90

12, avenue Draïo de la Mar
13620 CARRY LE ROUET
scjo13@yahoo.com

USHIP

TOUT POUR NAVIGUER

CARRY YACHTING

Quai Vayssière, immeuble La Brise,
13620 CARRY LE ROUET
04.65.01.07.70 - 06.03.99.47.49
contact@carryyachting.com



MERCURY



QUICKSILVER®

BAYLINER®



Concession . Atelier

13820 ENSUES LA REDONNE
04.42.30.44.17
contact@nautic2000.com



**GARAGE
LA COURONNE**
5 AVENUE DES VAUCLUSIENS



13500
LA COURONNE

07 60 06 79 80
04 42 80 79 80



**GARAGE
COTE BLEUE CARRY**
2 AVENUE DRAIO DE LA MAR



07 60 06 79 80
04 42 45 30 12

13620
CARRY LE ROUET



Enjoy
les Papilles
happy fresh food



BOUC-BEL-AIR / VENELLES / LE THOLONET
/ MARIGNANE / SAUSSET-LES-PINS

Commande en ligne :
enjoysushi.fr

LIVRAISON
GRATUITE !